

# La loupe de Santé Canada guidera vos choix alimentaires dès 2026



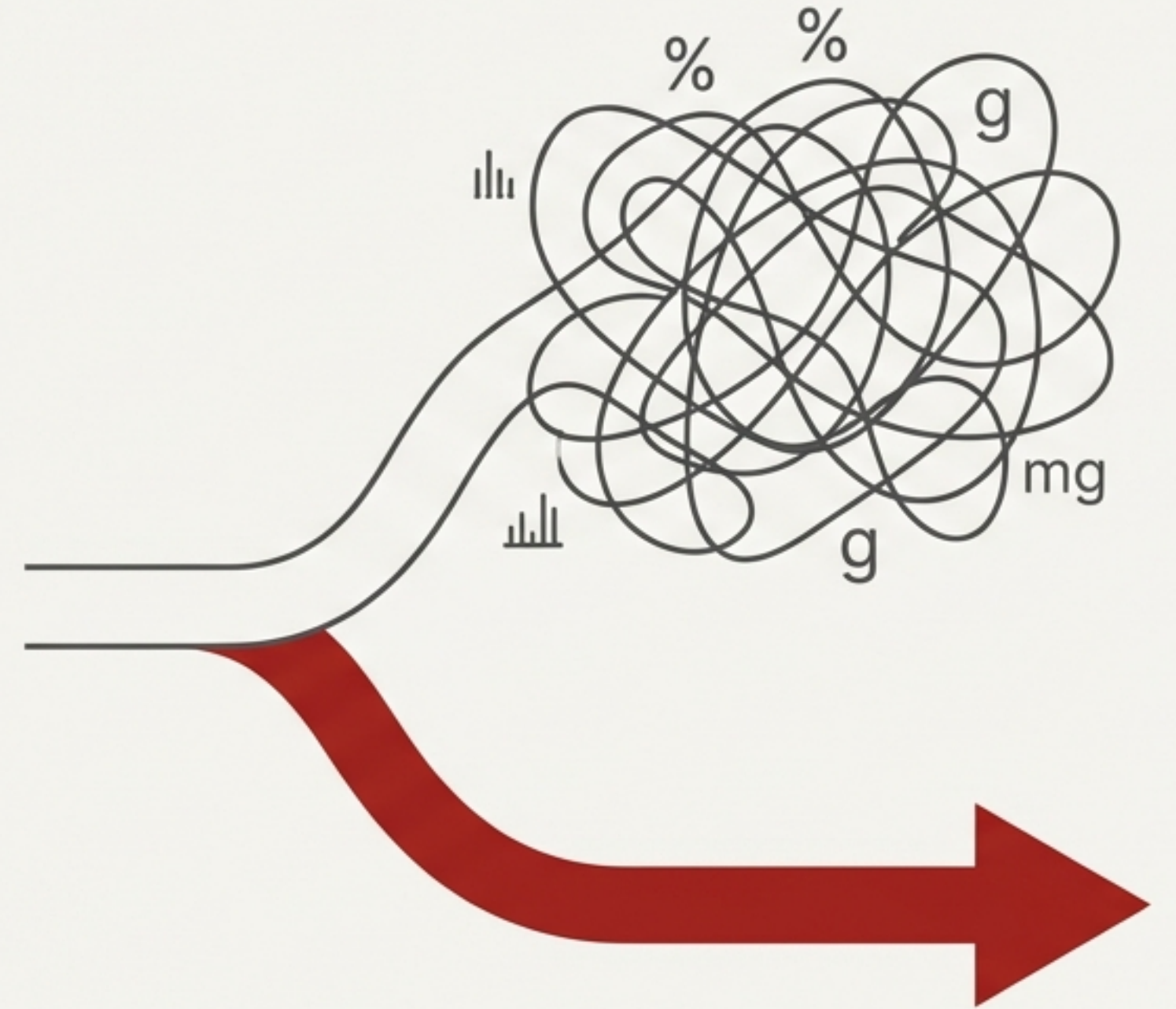
Une nouvelle ère pour la nutrition et  
la santé publique au Canada

Basé sur une analyse de Pierre Fraser (PhD), Sociologie du corps



# L'État ne se contente plus d'informer, il cherche à influencer

Dès le 1<sup>er</sup> janvier 2026, l'encadrement de l'alimentation au Canada change de cap. La stratégie ne reposera plus seulement sur des informations laissées à la discrétion du consommateur. L'État interviendra plus directement dans nos choix par une approche nommée le « nudging » : une technique qui modifie l'environnement visuel pour nous inciter à prendre des décisions plus saines, sans jamais imposer d'interdictions.





# Un symbole unique pour un message clair

Au cœur de cette stratégie se trouve un symbole simple et puissant : une loupe noir et blanc.

- **Quand apparaît-il?** Uniquement sur les aliments dont la teneur en sodium, en sucres ou en gras saturés dépasse les seuils fixés par Santé Canada.
- **Pourquoi ces nutriments?** Ils sont associés à des risques accrus de maladies chroniques.
- **Où le verra-t-on?** Obligatoirement sur le devant de l'emballage, là où le regard se pose en premier.



Élevé en **sucres**



Élevé en **sodium**

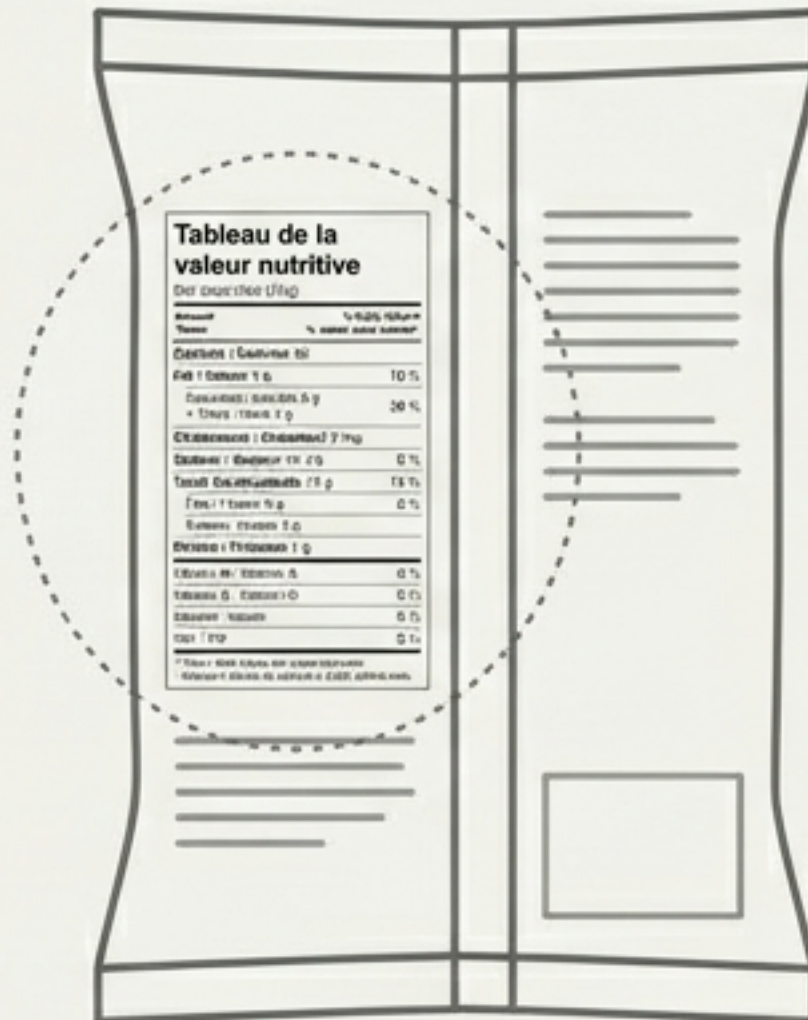


Élevé en **gras saturés**



# De l'analyse complexe à l'avertissement instantané

Hier : une information à chercher



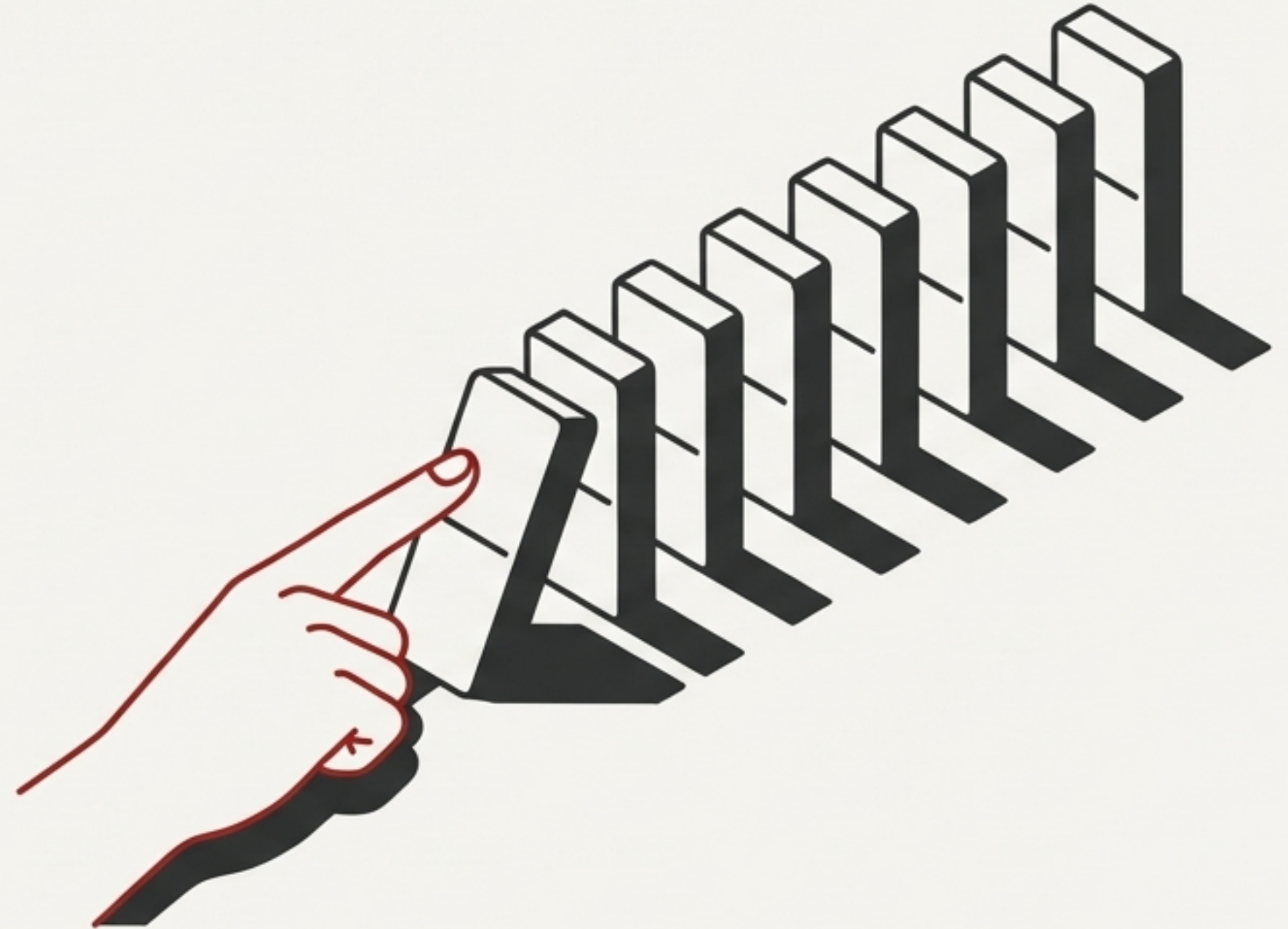
Demain : un avertissement impossible à ignorer





# Le « nudging » ou l'art d'orienter les choix sans contraindre

La loupe n'est pas une interdiction. C'est une application de la théorie du « nudge » (ou « coup de pouce »). L'objectif est de rendre certains produits moins attrayants ou, du moins, plus transparents au moment crucial de l'achat. En modifiant un simple élément visuel sur l'emballage, l'État agit comme un « architecte de choix », rendant la décision plus délibérée et moins automatique.





# La loupe agit comme un « dos d'âne » pour le consommateur

Le geste d'achat est souvent rapide, un « pilote automatique ». La loupe a pour fonction d'interrompre ce geste. On ne vous empêche pas de passer, mais on vous oblige à ralentir et à réfléchir, ne serait-ce qu'un instant. La décision reste libre, mais elle ne peut plus être totalement inconsciente.





# La sémiotique du symbole : chaque détail a un sens



## **La mention « Santé Canada »**

Appose un sceau d'autorité et de légitimité scientifique. Ce n'est pas une opinion, c'est un constat officiel.



## **La loupe**

Évoque l'examen, l'inspection, la mise en évidence d'un détail qui pourrait autrement passer inaperçu. C'est un appel à la vigilance.



## **Le noir et blanc**

Le contraste élevé assure une visibilité maximale et communique un message direct, sans nuance ni ambiguïté. C'est binaire : bon ou mauvais seuil.



# Une approche différente du Nutri-Score européen

Europe : classer et nuancer



Contrairement au Nutri-Score, qui classe les aliments sur une échelle de A (vert) à E (rouge), le système canadien est binaire. Le Nutri-Score permet la nuance et la comparaison entre produits d'une même catégorie. Il évalue l'aliment dans son ensemble.

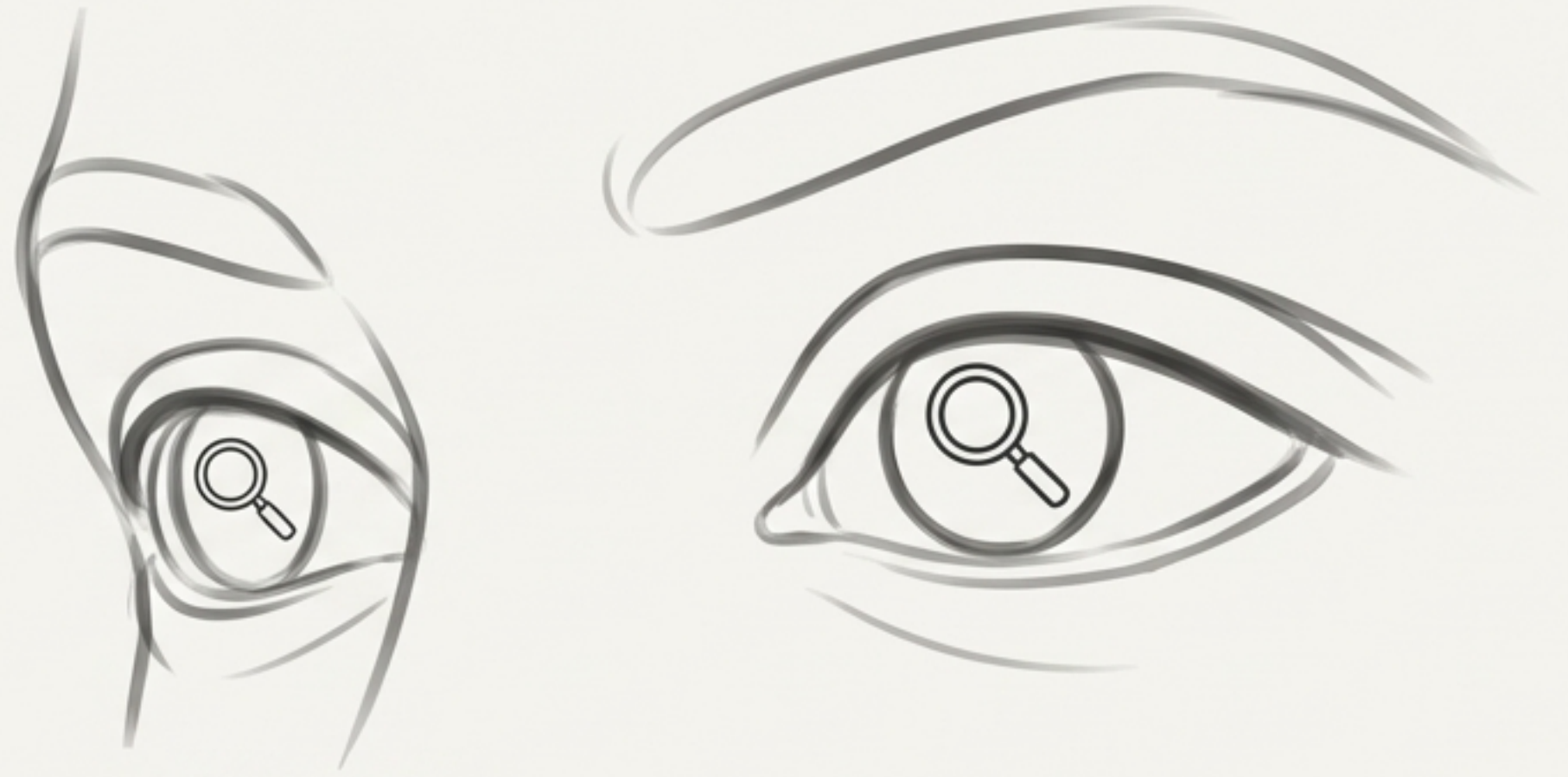
Canada : alerter sur l'excès



Le système canadien n'offre aucune récompense. Il se contente de signaler un excès. Le message est simple : « Attention, ce produit contient beaucoup de... ». Il vise à réduire les interprétations.



# Une nouvelle relation entre le consommateur et le produit

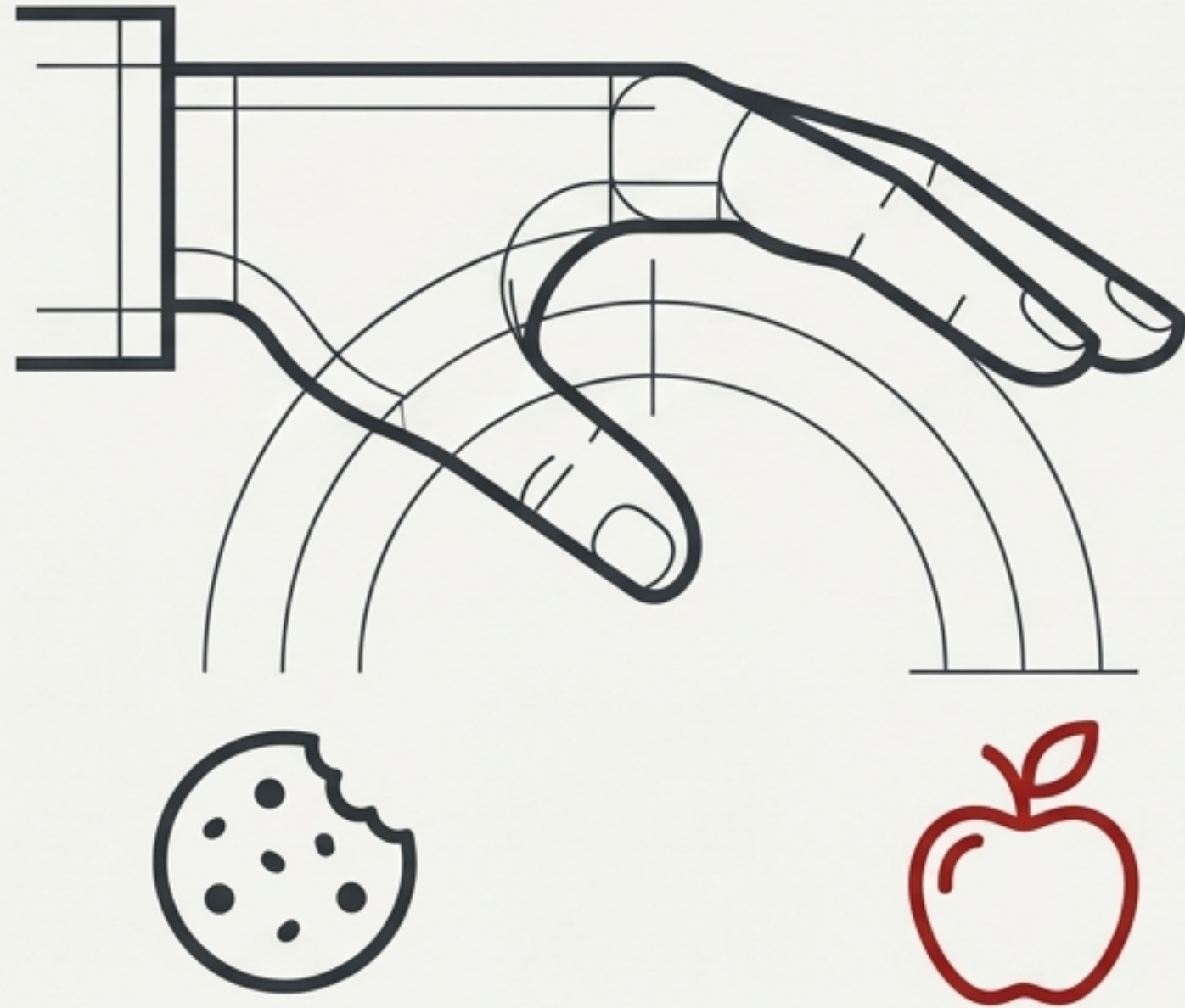


L'État s'immisce pour la première fois dans le face-à-face entre le consommateur et le produit. L'avertissement est maintenant sur la vitrine principale. La conséquence est un transfert subtil de responsabilité. L'information n'est plus une chose que l'on doit chercher, mais une chose qu'on ne peut plus ignorer.

*« Vous pouvez acheter ce que vous voulez, bien sûr. Mais vous ne pourrez plus faire comme si vous n'aviez rien vu. » – Pierre Fraser*



# L'État assume un nouveau rôle : celui d'architecte des choix



La nutrition au Canada entre dans une phase où l'État assume plus activement son rôle dans la promotion de la santé publique. L'objectif n'est pas de dicter les choix, mais d'éviter que les décisions se fassent en « pilote automatique ». C'est une forme de prescription douce, mais réelle, qui vise à guider les habitudes alimentaires du pays sans jamais les forcer, en rendant l'environnement de choix plus transparent.



# Plus qu'un étiquetage, un nouveau dialogue sur l'alimentation

La loupe de Santé Canada est bien plus qu'un simple avertissement. Elle est le symbole d'un changement de paradigme dans la communication en santé publique. Elle instaure une nouvelle conversation entre l'État, les citoyens et l'industrie alimentaire, fondée sur la transparence, la délibération et la conscience des choix qui façonnent notre santé collective.

**Transparence**

**Délibération**

**Conscience**